

2. MARCHÉ MONDIAL DU SUCRE

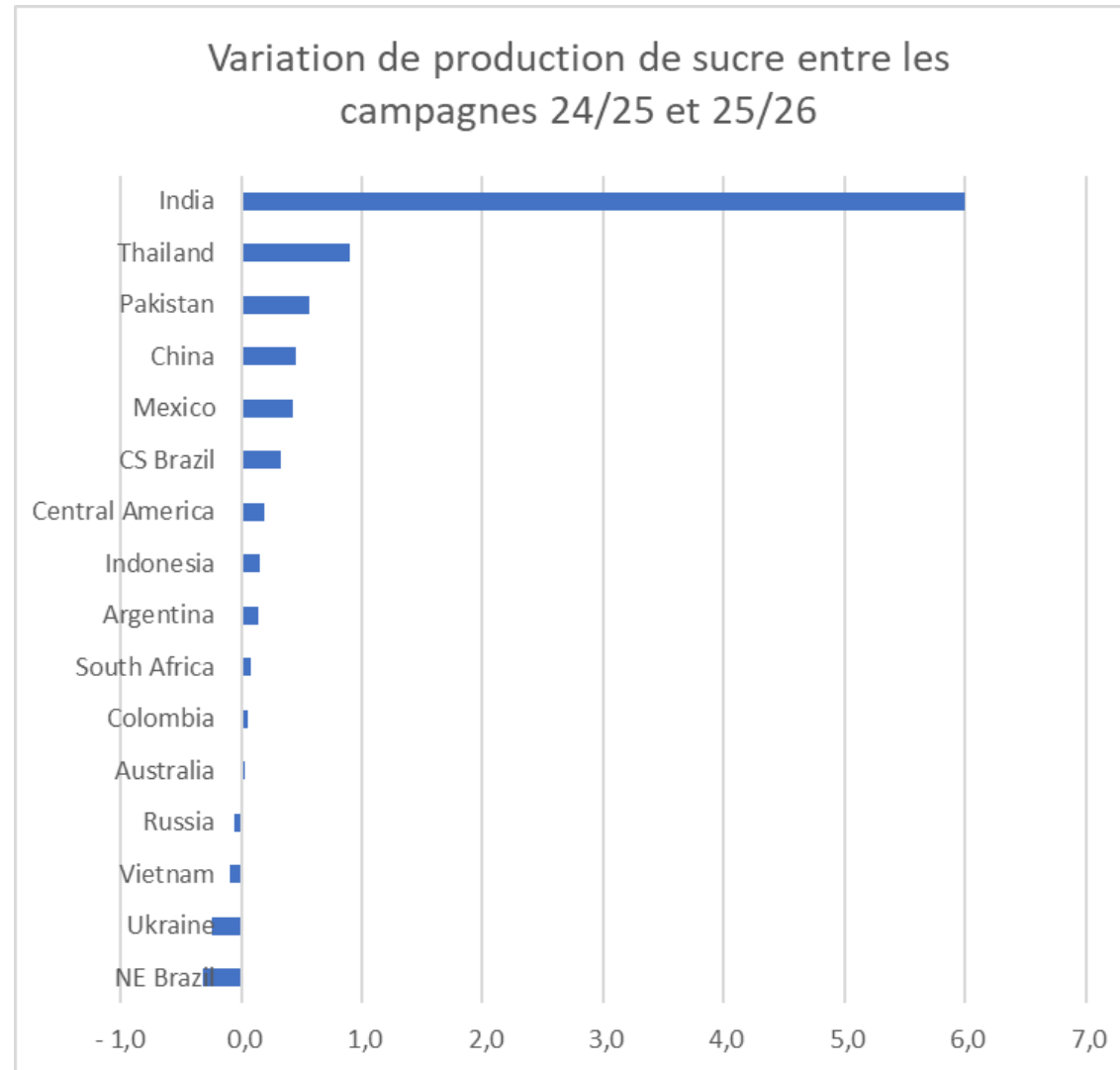
RÉTROSPECTIVE



3 éléments clés sur la période récente:

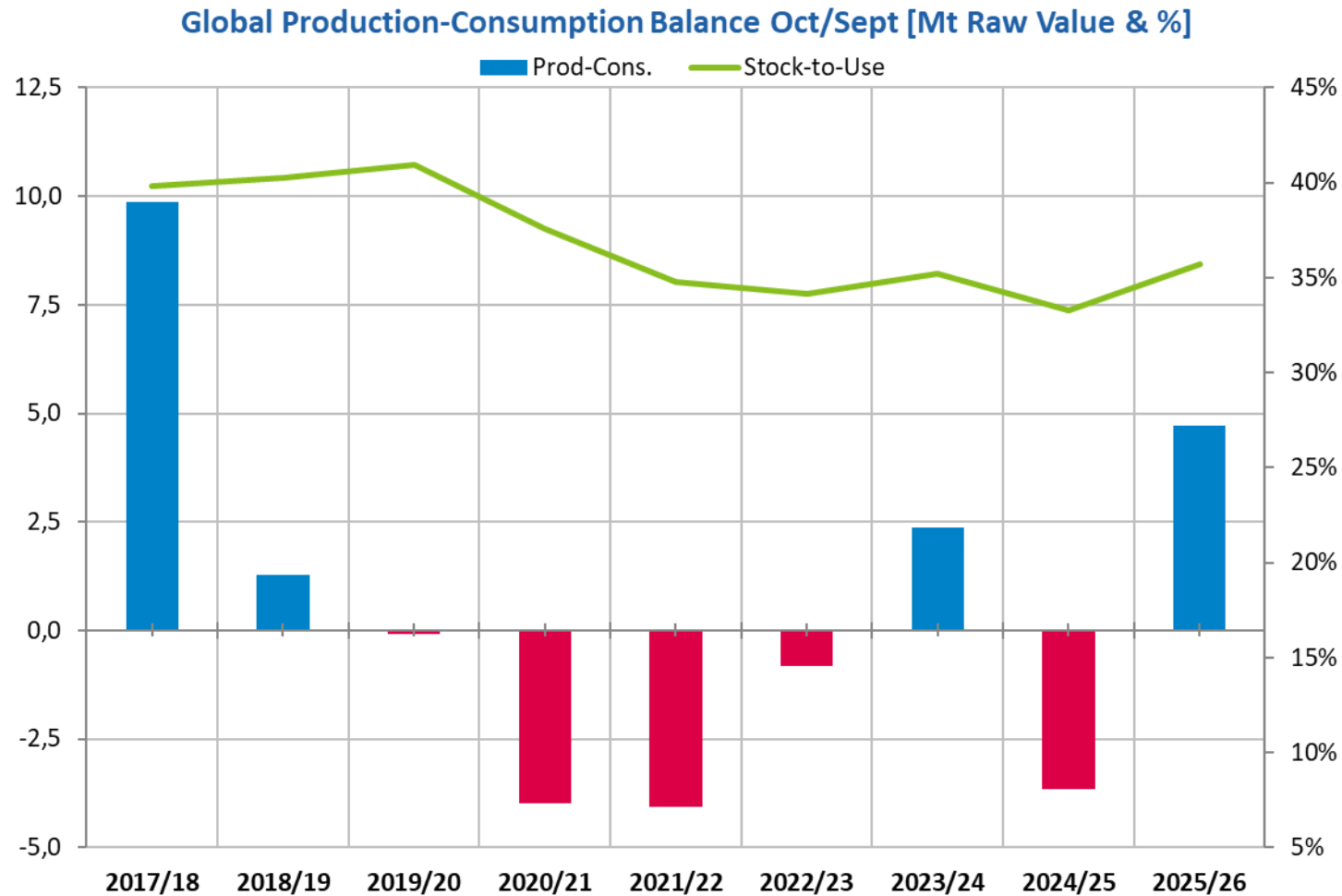
- Augmentation des surfaces de canne/betterave
- Augmentation des capacités de cristallisation
- Bonnes conditions climatiques notamment en Asie

AUGMENTATION DE LA PRODUCTION MONDIALE

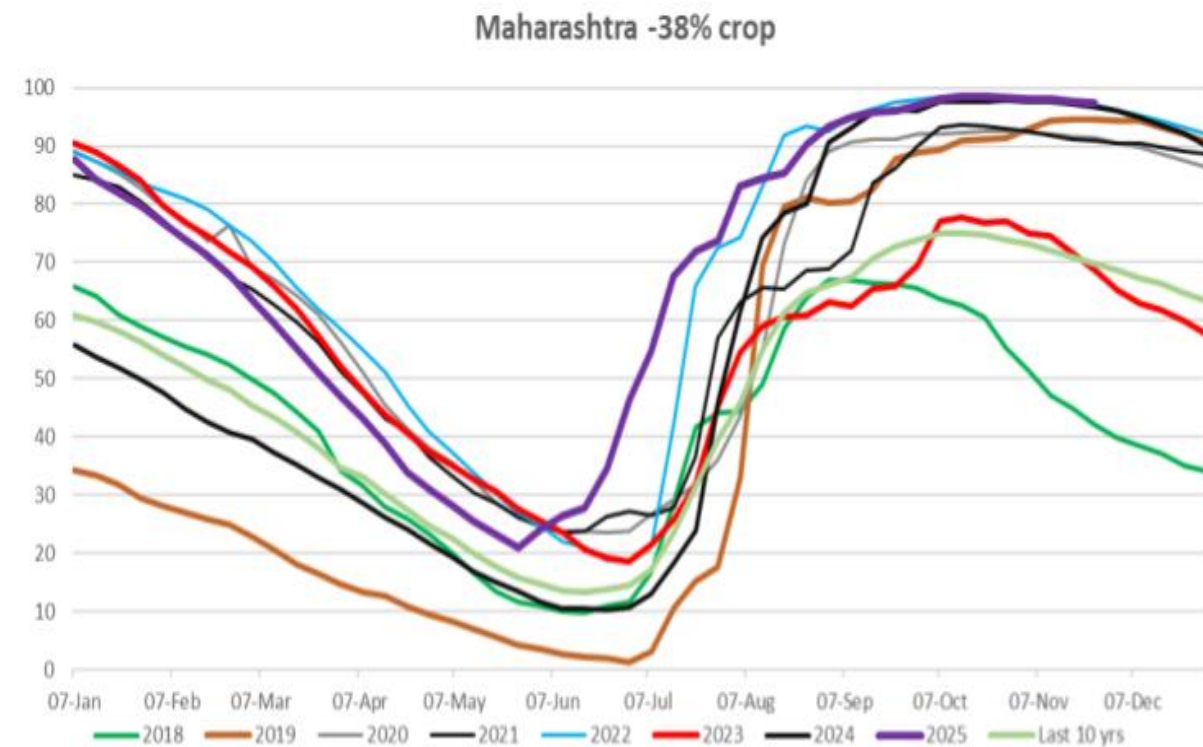
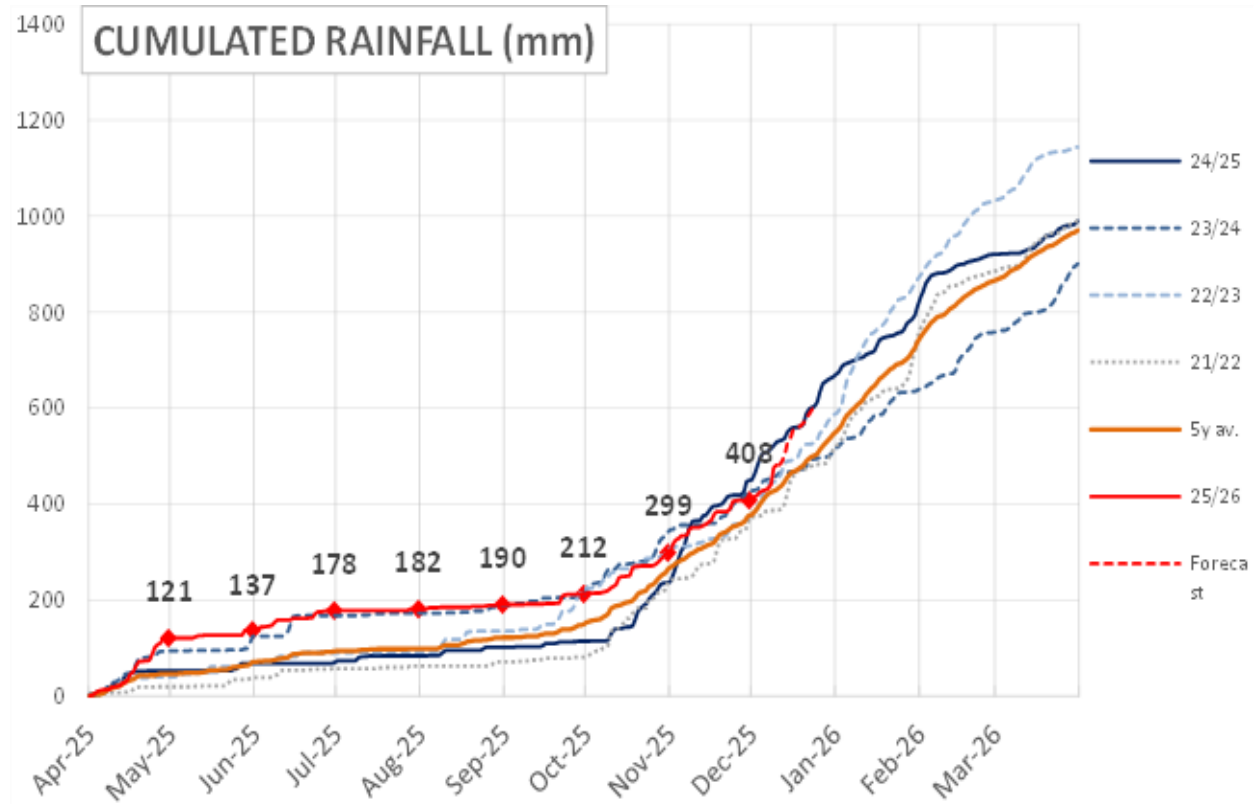


Fort impact sur les flux commerciaux.

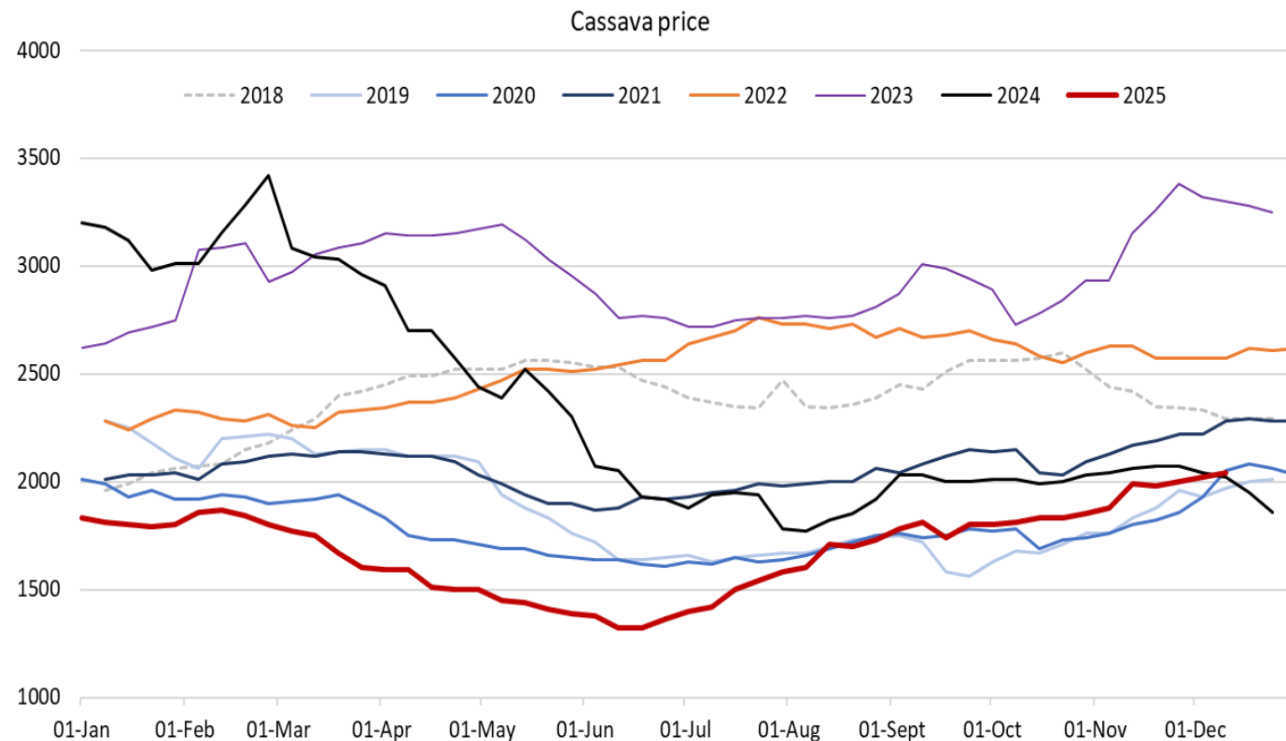
BILAN MONDIAL: DE DÉFICITAIRE À EXCÉDENTAIRE



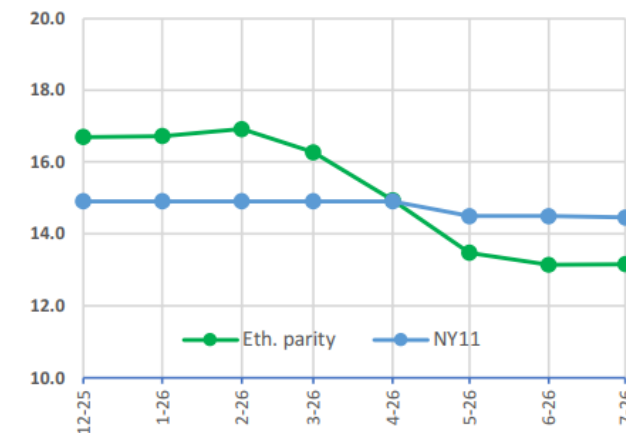
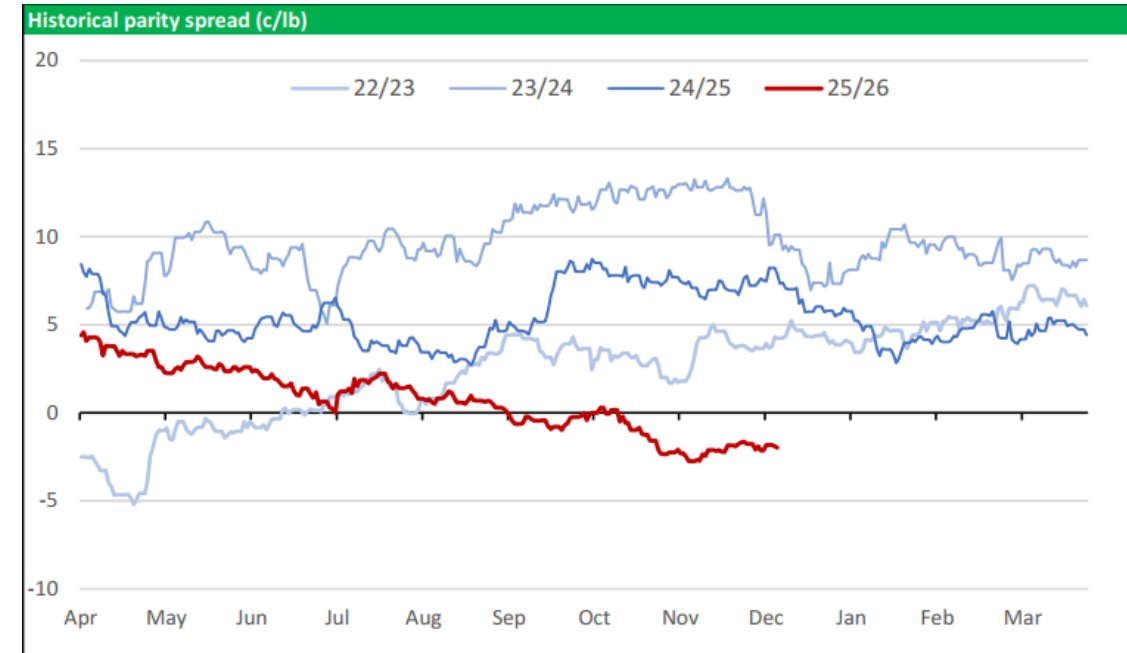
DES CONDITIONS CLIMATIQUES PROMETTEUSES AU BRÉSIL ET EN INDE POUR 26/27



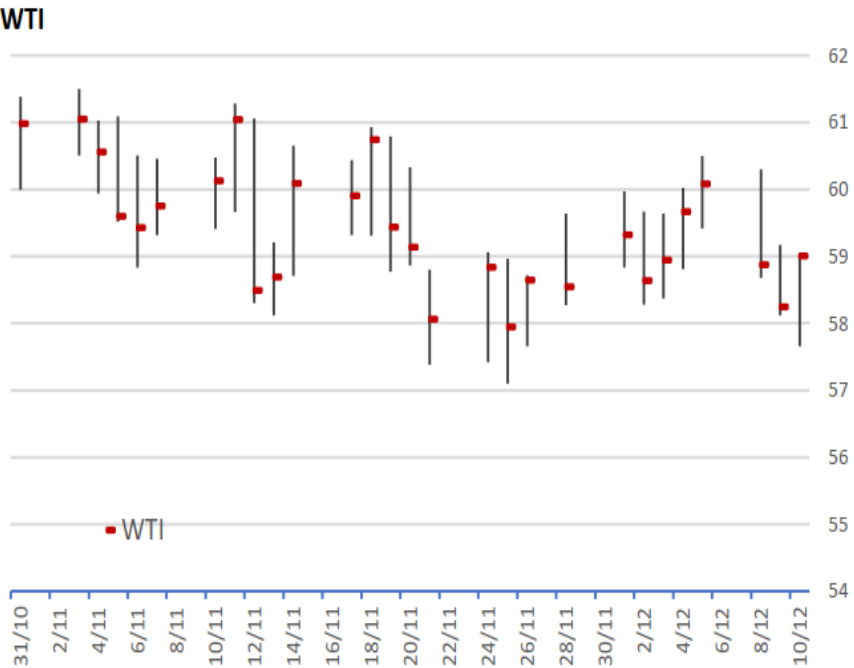
BAISSE DES SURFACES EN HÉMISPHERE NORD ET AJUSTEMENT DU MIX AU BRÉSIL EN 2026/27 ?



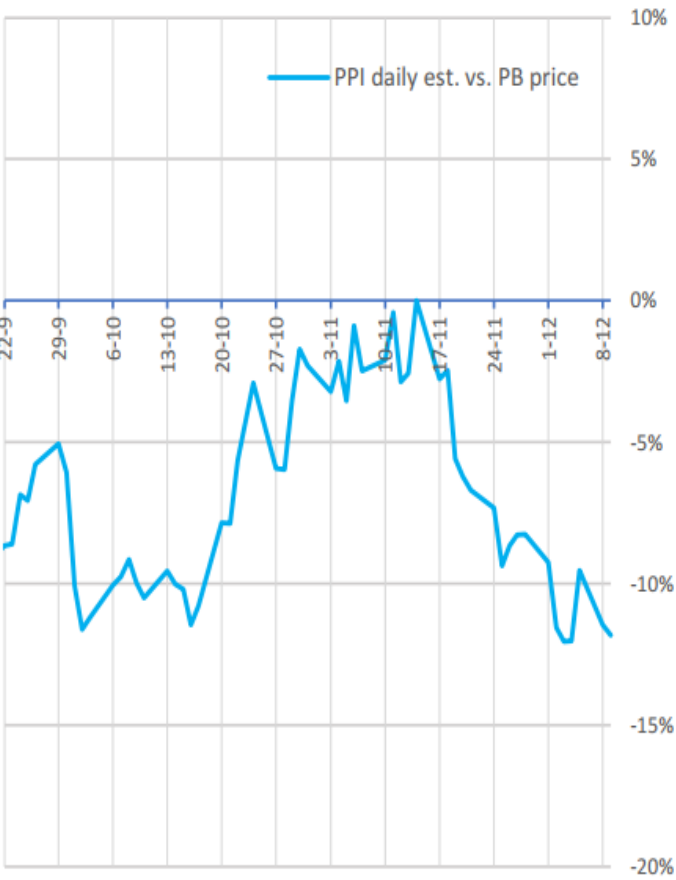
Baisse des surfaces anticipées en Thaïlande
et en Europe notamment.



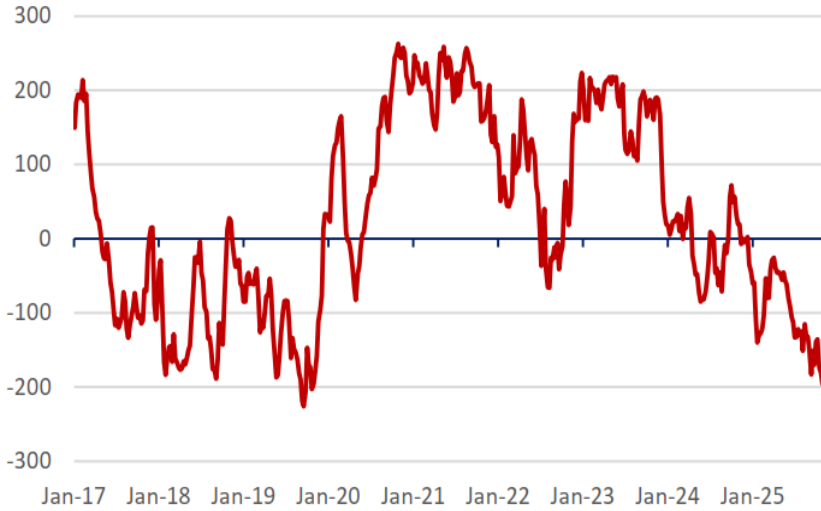
IMPACTS DE L'ÉNERGIE, DES FONDS ET DU CLIMAT À VENIR



Production d'éthanol à base
maïs en croissance.



NY11 funds (Non-commercial + Non-reportable) - Net position



EL NIÑO INDEX in the region 3.4 + Forecast - [°C]

